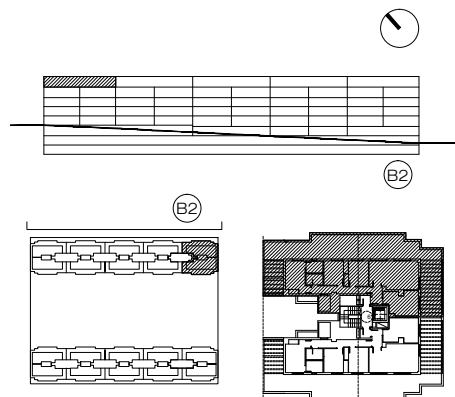


Planta de vivienda



SUPERFICIE ÚTIL (m <sup>2</sup> )	m <sup>2</sup>
VESTÍBULO	3.26 m <sup>2</sup>
ESTAR-COMEDOR	23.89 m <sup>2</sup>
COCINA	13.60 m <sup>2</sup>
PASILLO	7.91 m <sup>2</sup>
DORMITORIO 1	11.85 m <sup>2</sup>
DORMITORIO 2	9.27 m <sup>2</sup>
DORMITORIO 3	9.60 m <sup>2</sup>
BAÑO 1	3.53 m <sup>2</sup>
BAÑO 2	3.28 m <sup>2</sup>
EXTERIOR (10% SUC)	8.62 m <sup>2</sup>

\* HASTA LA REDACCIÓN DEL PROYECTO TÉCNICO CORRESPONDIENTE PLANO ORIENTATIVO, PUDIENDO SER MODIFICADO POR REQUERIMIENTOS TÉCNICOS O ADMINISTRATIVOS.

Escala:



Sup Util Cerrada: 86.19 m<sup>2</sup>

Sup Util Total: 94.81 m<sup>2</sup>

188 VIVIENDAS, GARAJES Y LOCALES COMERCIALES  
 "UZI 0.06 ARROYO DEL FRESNO"  
 - PARCELA RPPL-2

Promotor:



Bloque: 2  
 Portal: 6  
 Planta: cuarta  
 Vivienda: A

Regimen de Viv.: RPPL  
 SEPTIEMBRE 2013