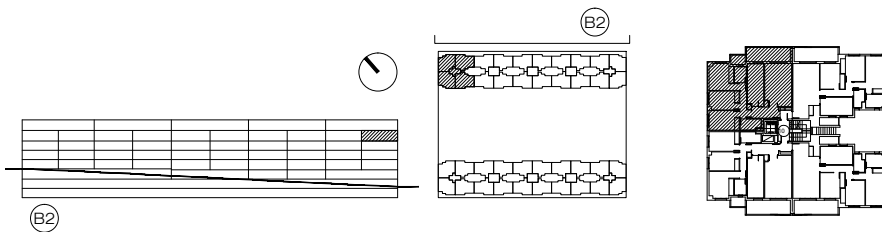


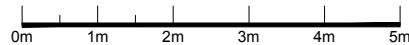
Planta de vivienda

| SUPERFICIE ÚTIL (m ²) | m ² |
|-----------------------------------|----------------------|
| VESTÍBULO | 5.20 m ² |
| ESTAR-COMEDOR | 19.55 m ² |
| COCINA | 12.08 m ² |
| PASILLO | 3.88 m ² |
| DORMITORIO 1 | 12.55 m ² |
| DORMITORIO 2 | 9.75 m ² |
| DORMITORIO 3 | 10.21 m ² |
| BAÑO 1 | 3.32 m ² |
| BAÑO 2 | 3.87 m ² |
| TERRAZA/TENEDERO (Su/2) | 6.16 m ² |



* HASTA LA REDACCIÓN DEL PROYECTO TÉCNICO CORRESPONDIENTE PLANO ORIENTATIVO, PUDIENDO SER MODIFICADO POR REQUERIMIENTOS TÉCNICOS O ADMINISTRATIVOS.

Escala:



Sup Util Cerrada: 80.41 m²

Sup Util Total: 86.57 m²

188 VIVIENDAS, GARAJES Y LOCALES COMERCIALES
 "UZI 0.06 ARROYO DEL FRESNO"
 - PARCELA RPPL-2

Promotor:



Bloque: 2
 Portal: 10
 Planta: cuarta
 Vivienda: D

Regimen de Viv.: RPPL
 SEPTIEMBRE 2013