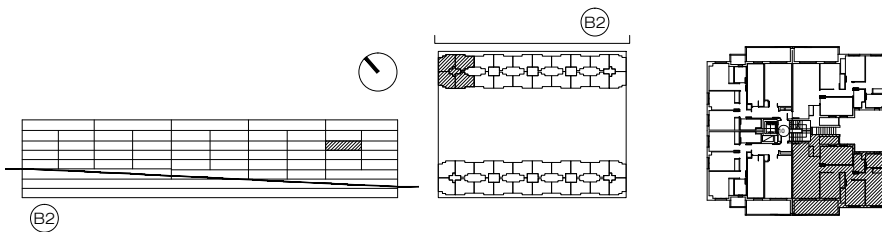


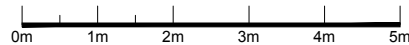
Planta de vivienda

SUPERFICIE ÚTIL (m ²)	m ²
VESTÍBULO	
ESTAR-COMEDOR	23.77 m ²
COCINA	10.34 m ²
PASILLO	4.90 m ²
DORMITORIO 1	15.02 m ²
DORMITORIO 2	9.89 m ²
DORMITORIO 3	10.06 m ²
BAÑO 1	4.81 m ²
BAÑO 2	3.21 m ²
TERRAZA/TENEDERO (Su/2)	6.36 m ²



* HASTA LA REDACCIÓN DEL PROYECTO TÉCNICO CORRESPONDIENTE PLANO ORIENTATIVO, PUDIENDO SER MODIFICADO POR REQUERIMIENTOS TÉCNICOS O ADMINISTRATIVOS.

Escala:



Sup Util Cerrada: 82.00 m²

Sup Util Total: 88.36 m²

188 VIVIENDAS, GARAJES Y LOCALES COMERCIALES
"UZI 0.06 ARROYO DEL FRESNO"
- PARCELA RPPL-2

Promotor:



Bloque: 2
Portal: 10
Planta: tercera
Vivienda: B

Regimen de Viv.: RPPL
SEPTIEMBRE 2013