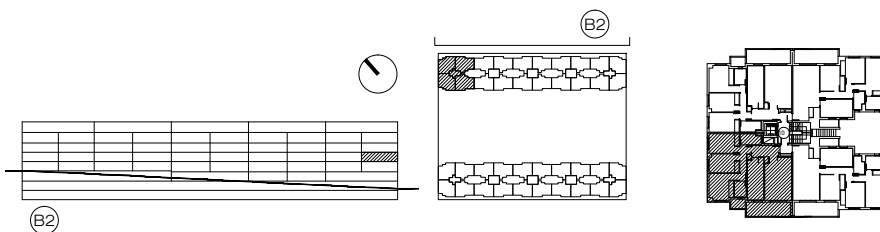


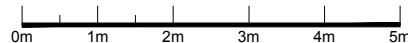
Planta de vivienda

| SUPERFICIE ÚTIL (m <sup>2</sup> ) | m <sup>2</sup>       |
|-----------------------------------|----------------------|
| VESTÍBULO                         | 5.20 m <sup>2</sup>  |
| ESTAR-COMEDOR                     | 19.55 m <sup>2</sup> |
| COCINA                            | 12.08 m <sup>2</sup> |
| PASILLO                           | 3.88 m <sup>2</sup>  |
| DORMITORIO 1                      | 12.55 m <sup>2</sup> |
| DORMITORIO 2                      | 9.75 m <sup>2</sup>  |
| DORMITORIO 3                      | 10.21 m <sup>2</sup> |
| BAÑO 1                            | 3.32 m <sup>2</sup>  |
| BAÑO 2                            | 3.87 m <sup>2</sup>  |
| TERRAZA/TENEDERO (Su/2)           | 6.16 m <sup>2</sup>  |



\* HASTA LA REDACCIÓN DEL PROYECTO TÉCNICO CORRESPONDIENTE PLANO ORIENTATIVO, PUDIENDO SER MODIFICADO POR REQUERIMIENTOS TÉCNICOS O ADMINISTRATIVOS.

Escala:



Sup Util Cerrada: 80.41 m<sup>2</sup>

Sup Util Total: 86.57 m<sup>2</sup>

188 VIVIENDAS, GARAJES Y LOCALES COMERCIALES  
"UZI 0.06 ARROYO DEL FRESNO"  
- PARCELA RPPL-2

Promotor:



Bloque: 2  
Portal: 10  
Planta: segunda  
Vivienda: A

Regimen de Viv.: RPPL  
SEPTIEMBRE 2013