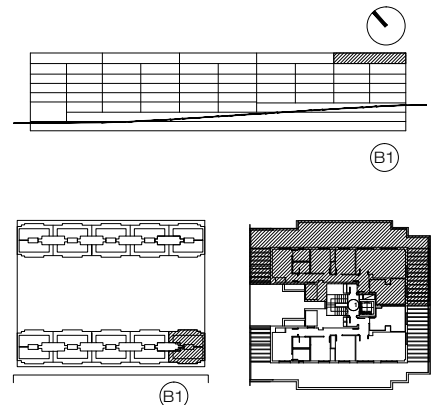


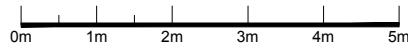
Planta de vivienda



SUPERFICIE ÚTIL (m ²)	m ²
VESTÍBULO	3.26 m ²
ESTAR-COMEDOR	23.89 m ²
COCINA	13.60 m ²
PASILLO	7.91 m ²
DORMITORIO 1	11.85 m ²
DORMITORIO 2	9.27 m ²
DORMITORIO 3	9.60 m ²
BAÑO 1	3.53 m ²
BAÑO 2	3.28 m ²
EXTERIOR (10% SUC)	8.62 m ²

* HASTA LA REDACCIÓN DEL PROYECTO TÉCNICO CORRESPONDIENTE PLANO ORIENTATIVO, PUDIENDO SER MODIFICADO POR REQUERIMIENTOS TÉCNICOS O ADMINISTRATIVOS.

Escala:



Sup Util Cerrada: 86.19 m²

Sup Util Total: 94.81 m²

188 VIVIENDAS, GARAJES Y LOCALES COMERCIALES
 "UZI 0.06 ARROYO DEL FRESNO"
 - PARCELA RPPL-2

Promotor:



Bloque:	1	Regimen de Viv.:	
Portal:	1		RPPL
Planta:	cuarta		
Vivienda:	A		SEPTIEMBRE 2013