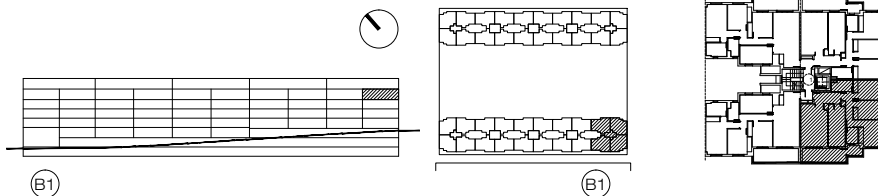


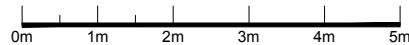
Planta de vivienda

SUPERFICIE ÚTIL (m <sup>2</sup> )	m <sup>2</sup>
VESTÍBULO	5.20 m <sup>2</sup>
ESTAR-COMEDOR	19.55 m <sup>2</sup>
COCINA	12.08 m <sup>2</sup>
PASILLO	3.88 m <sup>2</sup>
DORMITORIO 1	12.55 m <sup>2</sup>
DORMITORIO 2	9.75 m <sup>2</sup>
DORMITORIO 3	10.21 m <sup>2</sup>
BAÑO 1	3.32 m <sup>2</sup>
BAÑO 2	3.87 m <sup>2</sup>
TERRAZA/TENEDERO (Su/2)	6.16 m <sup>2</sup>



\* HASTA LA REDACCIÓN DEL PROYECTO TÉCNICO CORRESPONDIENTE PLANO ORIENTATIVO, PUDIENDO SER MODIFICADO POR REQUERIMIENTOS TÉCNICOS O ADMINISTRATIVOS.

Escala:



Sup Util Cerrada: 80.41 m<sup>2</sup>

Sup Util Total: 86.57 m<sup>2</sup>

188 VIVIENDAS, GARAJES Y LOCALES COMERCIALES  
"UZI 0.06 ARROYO DEL FRESNO"  
- PARCELA RPPL-2

Promotor:



Bloque: 1  
Portal: 1  
Planta: tercera  
Vivienda: D

Regimen de Viv.: RPPL  
SEPTIEMBRE 2013