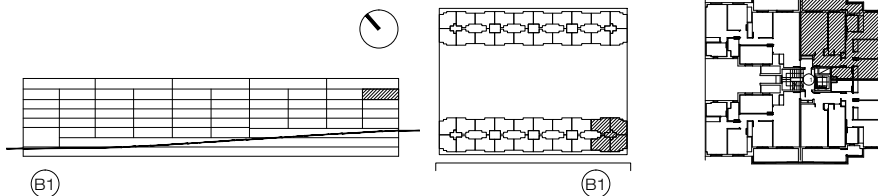


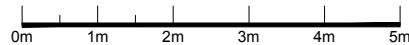
Planta de vivienda

SUPERFICIE ÚTIL (m ²)	m ²
VESTÍBULO	5.20 m ²
ESTAR-COMEDOR	19.55 m ²
COCINA	12.08 m ²
PASILLO	3.88 m ²
DORMITORIO 1	12.55 m ²
DORMITORIO 2	9.75 m ²
DORMITORIO 3	10.21 m ²
BAÑO 1	3.32 m ²
BAÑO 2	3.87 m ²
TERRAZA/TENEDERO (Su/2)	6.16 m ²



* HASTA LA REDACCIÓN DEL PROYECTO TÉCNICO CORRESPONDIENTE PLANO ORIENTATIVO, PUDIENDO SER MODIFICADO POR REQUERIMIENTOS TÉCNICOS O ADMINISTRATIVOS.

Escala:



Sup Util Cerrada: 80.41 m²

Sup Util Total: 86.57 m²

188 VIVIENDAS, GARAJES Y LOCALES COMERCIALES
"UZI 0.06 ARROYO DEL FRESNO"
- PARCELA RPPL-2

Promotor:



Bloque: 1
Portal: 1
Planta: tercera
Vivienda: A

Regimen de Viv.: RPPL
SEPTIEMBRE 2013