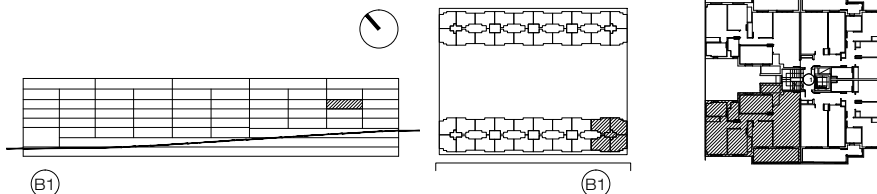


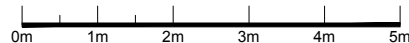
Planta de vivienda

SUPERFICIE ÚTIL (m <sup>2</sup> )	m <sup>2</sup>
VESTÍBULO	
ESTAR-COMEDOR	23.77 m <sup>2</sup>
COCINA	10.34 m <sup>2</sup>
PASILLO	4.90 m <sup>2</sup>
DORMITORIO 1	15.02 m <sup>2</sup>
DORMITORIO 2	9.89 m <sup>2</sup>
DORMITORIO 3	10.06 m <sup>2</sup>
BAÑO 1	4.81 m <sup>2</sup>
BAÑO 2	3.21 m <sup>2</sup>
TERRAZA/TENDEDERO (Su/2)	6.36 m <sup>2</sup>



\* HASTA LA REDACCIÓN DEL PROYECTO TÉCNICO CORRESPONDIENTE PLANO ORIENTATIVO, PUDIENDO SER MODIFICADO POR REQUERIMIENTOS TÉCNICOS O ADMINISTRATIVOS.

Escala:



Sup Util Cerrada: 82.00 m<sup>2</sup>

Sup Util Total: 88.36 m<sup>2</sup>

188 VIVIENDAS, GARAJES Y LOCALES COMERCIALES  
 "UZI 0.06 ARROYO DEL FRESNO"  
 - PARCELA RPPL-2

Promotor:



Bloque: 1  
 Portal: 1  
 Planta: segunda  
 Vivienda: C

Regimen de Viv.: RPPL  
 SEPTIEMBRE 2013