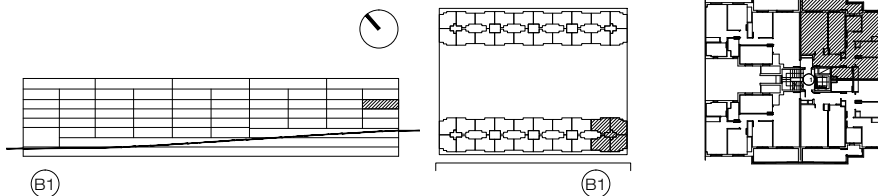


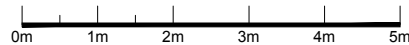
Planta de vivienda

SUPERFICIE ÚTIL (m ²)	m ²
VESTÍBULO	5.55 m ²
ESTAR-COMEDOR	19.24 m ²
COCINA	11.92 m ²
PASILLO	4.62 m ²
DORMITORIO 1	13.07 m ²
DORMITORIO 2	7.23 m ²
DORMITORIO 3	10.56 m ²
BAÑO 1	4.05 m ²
BAÑO 2	3.94 m ²
TERRAZA/TENEDERO (Su/2)	6.19 m ²



* HASTA LA REDACCIÓN DEL PROYECTO TÉCNICO CORRESPONDIENTE PLANO ORIENTATIVO, PUDIENDO SER MODIFICADO POR REQUERIMIENTOS TÉCNICOS O ADMINISTRATIVOS.

Escala:



Sup Util Cerrada: 80.18 m²

Sup Util Total: 86.37 m²

188 VIVIENDAS, GARAJES Y LOCALES COMERCIALES
 "UZI 0.06 ARROYO DEL FRESNO"
 - PARCELA RPPL-2

Promotor:



Bloque: 1
 Portal: 1
 Planta: segunda
 Vivienda: A

Regimen de Viv.: RPPL
 SEPTIEMBRE 2013