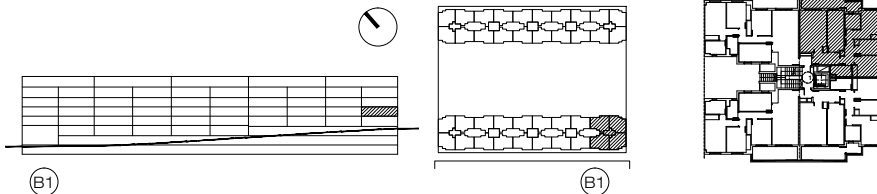


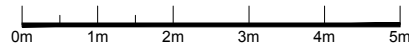
Planta de vivienda

SUPERFICIE ÚTIL (m <sup>2</sup> )	m <sup>2</sup>
VESTÍBULO	5.55 m <sup>2</sup>
ESTAR-COMEDOR	19.24 m <sup>2</sup>
COCINA	11.92 m <sup>2</sup>
PASILLO	4.62 m <sup>2</sup>
DORMITORIO 1	13.07 m <sup>2</sup>
DORMITORIO 2	7.23 m <sup>2</sup>
DORMITORIO 3	10.56 m <sup>2</sup>
BAÑO 1	4.05 m <sup>2</sup>
BAÑO 2	3.94 m <sup>2</sup>
TERRAZA/TENEDERO (Su/2)	6.19 m <sup>2</sup>



\* HASTA LA REDACCIÓN DEL PROYECTO TÉCNICO CORRESPONDIENTE PLANO ORIENTATIVO, PUDIENDO SER MODIFICADO POR REQUERIMIENTOS TÉCNICOS O ADMINISTRATIVOS.

Escala:



Sup Util Cerrada: 80.18 m<sup>2</sup>

Sup Util Total: 86.37 m<sup>2</sup>

188 VIVIENDAS, GARAJES Y LOCALES COMERCIALES  
 "UZI 0.06 ARROYO DEL FRESNO"  
 - PARCELA RPPL-2

Promotor:



Bloque: 1  
 Portal: 1  
 Planta: primera  
 Vivienda: A

Regimen de Viv.: RPPL  
 SEPTIEMBRE 2013