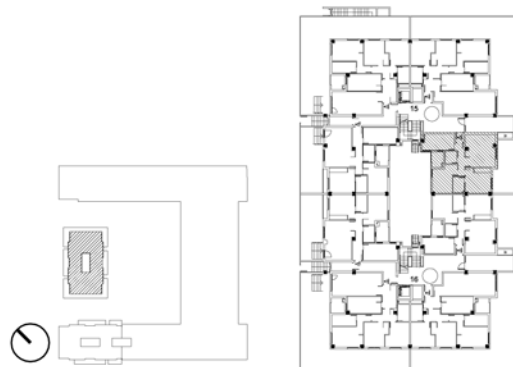


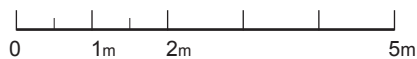
Planta de vivienda



SUPERFICIE ÚTIL (m <sup>2</sup> )	m <sup>2</sup>
VESTÍBULO Y PASO	4.27 m <sup>2</sup>
ESTAR-COMEDOR	16.94 m <sup>2</sup>
COCINA	8.71 m <sup>2</sup>
DORMITORIO 1	11.17 m <sup>2</sup>
DORMITORIO 2	9.86 m <sup>2</sup>
DORMITORIO 3	9.86 m <sup>2</sup>
BAÑO 1	3.12 m <sup>2</sup>
BAÑO 2	2.60 m <sup>2</sup>
TERRAZA/TENEDERO (10% SUC)	5.67 m <sup>2</sup>

\* HASTA LA REDACCIÓN DEL PROYECTO TÉCNICO CORRESPONDIENTE PLANO ORIENTATIVO, PUDIENDO SER MODIFICADO POR REQUERIMIENTOS TÉCNICOS O ADMINISTRATIVOS.

Escala



Sup. Útil Cerrada: 56.67 m<sup>2</sup>

Sup. Útil Total: 62.34 m<sup>2</sup>

340 VIVIENDAS, GARAJES Y LOCALES COMERCIALES  
"APE.08.16  
ARROYO DEL FRESNO"

Promotor:



Bloque: 4  
Portal: 15  
Planta: Baja  
Vivienda: D

Régimen de Viv.:

RPPB

FEBRERO 2014