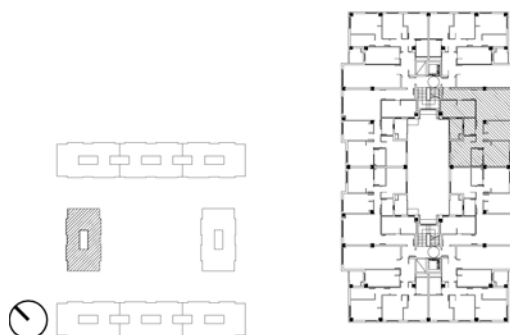




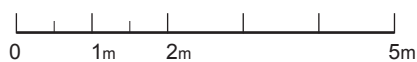
Planta de vivienda



SUPERFICIE ÚTIL (m <sup>2</sup> )		m <sup>2</sup>
VESTÍBULO Y PASO		8.25 m <sup>2</sup>
ESTAR-COMEDOR		20.70 m <sup>2</sup>
COCINA		10.25 m <sup>2</sup>
DORMITORIO 1		11.18 m <sup>2</sup>
DORMITORIO 2		10.10 m <sup>2</sup>
DORMITORIO 3		10.45 m <sup>2</sup>
BAÑO 1		3.38 m <sup>2</sup>
BAÑO 2		3.44 m <sup>2</sup>
TERRAZA/TENEDERO (S/2)		1.98 m <sup>2</sup>

\* HASTA LA REDACCIÓN DEL PROYECTO TÉCNICO CORRESPONDIENTE PLANO ORIENTATIVO, PUDIENDO SER MODIFICADO POR REQUERIMIENTOS TÉCNICOS O ADMINISTRATIVOS.

Escala



Sup. Útil Cerrada: 77.75 m<sup>2</sup>

Sup. Útil Total: 79.73 m<sup>2</sup>

340 VIVIENDAS, GARAJES Y LOCALES COMERCIALES  
"APE.08.16  
ARROYO DEL FRESNO"

Promotor:

ARROYO del FRESNO

AMENABAR

Bloque: 4

Portal: 15

Planta: 5

Vivienda: D

Régimen de Viv.: RPPB

RPPB

FEBRERO 2014