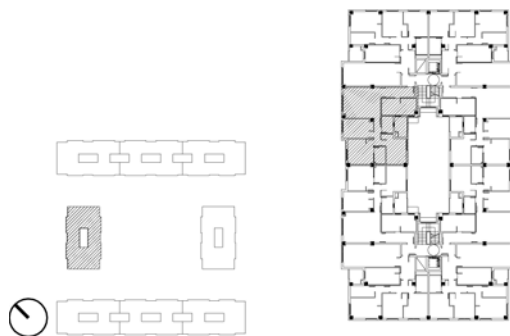




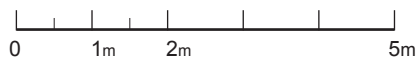
Planta de vivienda



SUPERFICIE ÚTIL (m <sup>2</sup> )		m <sup>2</sup>
VESTÍBULO Y PASO	8.25 m <sup>2</sup>	8.25 m <sup>2</sup>
ESTAR-COMEDOR	20.70 m <sup>2</sup>	20.70 m <sup>2</sup>
COCINA	10.25 m <sup>2</sup>	10.25 m <sup>2</sup>
DORMITORIO 1	11.18 m <sup>2</sup>	11.18 m <sup>2</sup>
DORMITORIO 2	10.10 m <sup>2</sup>	10.10 m <sup>2</sup>
DORMITORIO 3	10.45 m <sup>2</sup>	10.45 m <sup>2</sup>
BAÑO 1	3.38 m <sup>2</sup>	3.38 m <sup>2</sup>
BAÑO 2	3.44 m <sup>2</sup>	3.44 m <sup>2</sup>
TERRAZA/TENEDERO (S/2)	1.98 m <sup>2</sup>	1.98 m <sup>2</sup>

\* HASTA LA REDACCIÓN DEL PROYECTO TÉCNICO CORRESPONDIENTE PLANO ORIENTATIVO, PUDIENDO SER MODIFICADO POR REQUERIMIENTOS TÉCNICOS O ADMINISTRATIVOS.

Escala



Sup. Útil Cerrada: 77.75 m<sup>2</sup>

Sup. Útil Total: 79.73 m<sup>2</sup>

340 VIVIENDAS, GARAJES Y LOCALES COMERCIALES  
"APE.08.16  
ARROYO DEL FRESNO"

Promotor:



Bloque:	4	Régimen de Viv.:
Portal:	15	RPPB
Planta:	5	
Vivienda:	A	FEBRERO 2014