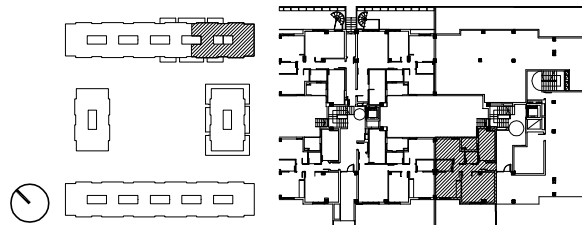


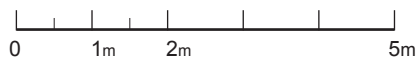
Planta de vivienda



SUPERFICIE ÚTIL (m²)	m²
VESTÍBULO Y PASO	4.27 m²
ESTAR-COMEDOR	16.89 m²
COCINA	8.70 m²
DORMITORIO 1	11.81 m²
DORMITORIO 2	9.38 m²
DORMITORIO 3	
BAÑO 1	3.06 m²
BAÑO 2	2.60 m²
TERRAZA/TENEDERO (10% SUC)	5.67 m²

* HASTA LA REDACCIÓN DEL PROYECTO TÉCNICO CORRESPONDIENTE PLANO ORIENTATIVO, PUDIENDO SER MODIFICADO POR REQUERIMIENTOS TÉCNICOS O ADMINISTRATIVOS.

Escala



Sup. Útil Cerrada: 56.71 m²

Sup. Útil Total: 62.38 m²

340 VIVIENDAS, GARAJES Y LOCALES COMERCIALES
"APE.08.16
ARROYO DEL FRESNO"

Promotor:



Bloque:	3	Régimen de Viv.:	
Portal:	9	RPPB	
Planta:	Baja		
Vivienda:	A	FEBRERO 2014	