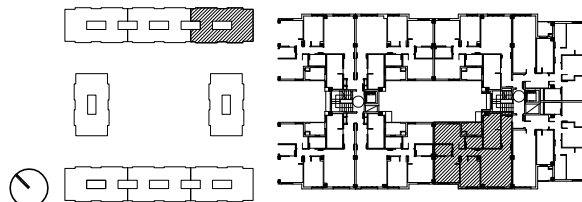


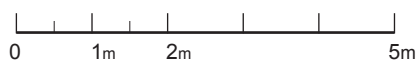
Planta de vivienda



SUPERFICIE ÚTIL (m²)	m²
VESTÍBULO Y PASO	8.25 m²
ESTAR-COMEDOR	24.87 m²
COCINA	10.25 m²
DORMITORIO 1	11.61 m²
DORMITORIO 2	9.91 m²
DORMITORIO 3	9.93 m²
BAÑO 1	3.42 m²
BAÑO 2	3.44 m²
TERRAZA/TENEDERO (S/2)	1.97 m²

* HASTA LA REDACCIÓN DEL PROYECTO TÉCNICO CORRESPONDIENTE PLANO ORIENTATIVO, PUDIENDO SER MODIFICADO POR REQUERIMIENTOS TÉCNICOS O ADMINISTRATIVOS.

Escala



Sup. Útil Cerrada: 81.68 m²

Sup. Útil Total: 83.65 m²

340 VIVIENDAS, GARAJES Y LOCALES COMERCIALES
"APE.08.16
ARROYO DEL FRESNO"

Promotor:



Bloque:	3	Régimen de Viv.:	
Portal:	9	RPPB	
Planta:	3		
Vivienda:	D	FEBRERO 2014	