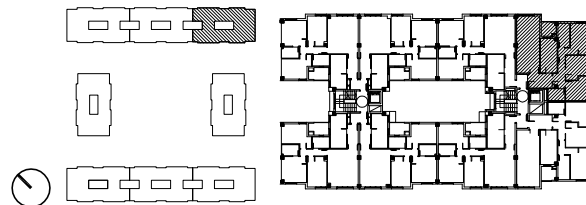


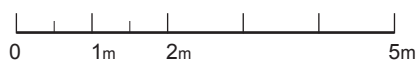
Planta de vivienda



SUPERFICIE ÚTIL (m²)	m²
VESTÍBULO Y PASO	9.95 m²
ESTAR-COMEDOR	25.74 m²
COCINA	10.25 m²
DORMITORIO 1	13.33 m²
DORMITORIO 2	9.70 m²
DORMITORIO 3	9.60 m²
BAÑO 1	4.73 m²
BAÑO 2	3.54 m²
TERRAZA/TENEDERO (S/2)	1.68 m²

\* HASTA LA REDACCIÓN DEL PROYECTO TÉCNICO CORRESPONDIENTE PLANO ORIENTATIVO, PUDIENDO SER MODIFICADO POR REQUERIMIENTOS TÉCNICOS O ADMINISTRATIVOS.

Escala



Sup. Útil Cerrada: 86.84 m²

Sup. Útil Total: 88.52 m²

340 VIVIENDAS, GARAJES Y LOCALES COMERCIALES  
"APE.08.16  
ARROYO DEL FRESNO"

Promotor:



Bloque:	3	Régimen de Viv.:	
Portal:	9	RPPB	
Planta:	3		
Vivienda:	B	FEBRERO 2014	