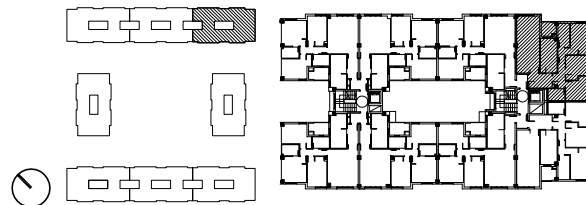


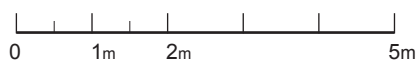
Planta de vivienda



| SUPERFICIE ÚTIL (m <sup>2</sup> ) |  | m <sup>2</sup>       |
|-----------------------------------|--|----------------------|
| VESTÍBULO Y PASO                  |  | 9.95 m <sup>2</sup>  |
| ESTAR-COMEDOR                     |  | 25.74 m <sup>2</sup> |
| COCINA                            |  | 10.25 m <sup>2</sup> |
| DORMITORIO 1                      |  | 13.33 m <sup>2</sup> |
| DORMITORIO 2                      |  | 9.70 m <sup>2</sup>  |
| DORMITORIO 3                      |  | 9.60 m <sup>2</sup>  |
| BAÑO 1                            |  | 4.73 m <sup>2</sup>  |
| BAÑO 2                            |  | 3.54 m <sup>2</sup>  |
| TERRAZA/TENEDERO (S/2)            |  | 1.68 m <sup>2</sup>  |

\* HASTA LA REDACCIÓN DEL PROYECTO TÉCNICO CORRESPONDIENTE PLANO ORIENTATIVO, PUDIENDO SER MODIFICADO POR REQUERIMIENTOS TÉCNICOS O ADMINISTRATIVOS.

Escala



Sup. Útil Cerrada: 86.84 m<sup>2</sup>

Sup. Útil Total: 88.52 m<sup>2</sup>

340 VIVIENDAS, GARAJES Y LOCALES COMERCIALES  
"APE.08.16  
ARROYO DEL FRESNO"

Promotor:



|           |   |                  |  |
|-----------|---|------------------|--|
| Bloque:   | 3 | Régimen de Viv.: |  |
| Portal:   | 9 | RPPB             |  |
| Planta:   | 2 |                  |  |
| Vivienda: | B | FEBRERO 2014     |  |