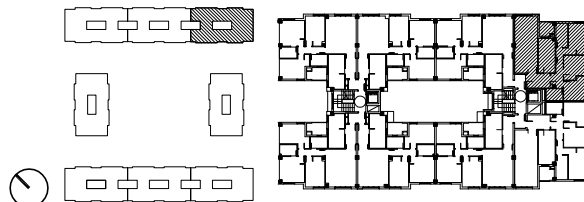


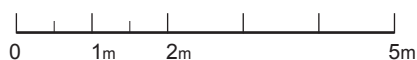
Planta de vivienda

SUPERFICIE ÚTIL (m <sup>2</sup> )	m <sup>2</sup>
VESTÍBULO Y PASO	9.95 m <sup>2</sup>
ESTAR-COMEDOR	25.74 m <sup>2</sup>
COCINA	10.25 m <sup>2</sup>
DORMITORIO 1	13.33 m <sup>2</sup>
DORMITORIO 2	9.70 m <sup>2</sup>
DORMITORIO 3	9.60 m <sup>2</sup>
BAÑO 1	4.73 m <sup>2</sup>
BAÑO 2	3.54 m <sup>2</sup>
TERRAZA/TENEDERO (S/2)	1.68 m <sup>2</sup>



\* HASTA LA REDACCIÓN DEL PROYECTO TÉCNICO CORRESPONDIENTE PLANO ORIENTATIVO, PUDIENDO SER MODIFICADO POR REQUERIMIENTOS TÉCNICOS O ADMINISTRATIVOS.

Escala



Sup. Útil Cerrada: 86.84 m<sup>2</sup>

Sup. Útil Total: 88.52 m<sup>2</sup>

340 VIVIENDAS, GARAJES Y LOCALES COMERCIALES  
"APE.08.16  
ARROYO DEL FRESNO"

Promotor:



Bloque:	3	Régimen de Viv.:
Portal:	9	RPPB
Planta:	1	
Vivienda:	B	FEBRERO 2014